

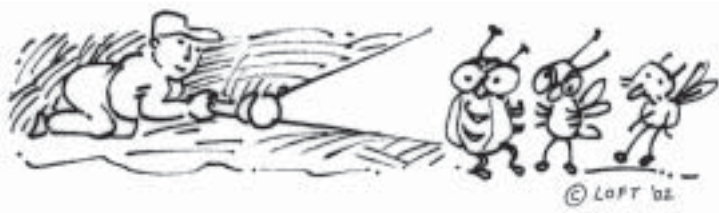
តើអ្វីទៅជា *Integrated Pest Management*?

Integrated Pest Management ឬ IPM

គឺជាវិធីមួយដែលត្រូវគេប្រើប្រាស់ដើម្បីការពារសត្វល្អិតនៅក្នុងបរិស្ថាន ដែលអាចមានបែបបទការពារបាន។

ដោយកាត់បន្ថយនូវការពឹងផ្អែករបស់យើងទៅលើថ្នាំសម្លាប់សត្វល្អិត, IPM ការពារបរិស្ថាន និងសុខភាពរបស់យើង។ វាក៏ជួយសន្សំសំចៃប្រាក់ផងដែរ។ IPM អាចនឹងត្រូវប្រើប្រាស់បាននៅ កន្លែងណាដែលមានសត្វល្អិត: នៅតាមស្រែចំការ, សាលារៀន, គេហដ្ឋាន, មន្ទីរពេទ្យ, ភោគជនីយអាហារ, កន្លែងលេងហ្វូរ, និងក្នុងចំការដំណាំនៅគ្រប់ផ្ទះ។

IPM រួមបញ្ចូលវិធីផ្សេងៗដើម្បីការពារការបំផ្លិចបំផ្លាញដោយសត្វល្អិត ហើយដោយមិនបណ្តាលឲ្យខូចខាតដល់ បរិស្ថានឡើយ។ ពពួកសត្វបំផ្លាញមាន សត្វល្អិតមួយចំនួន សត្វករកេរនិងសត្វស្លាបតូចៗ ដង្កូវស្លឹកនិងស្មៅ។ IPM មានវិធានការរួមបញ្ចូលទាំងការពិនិត្យតាមដាន ការកែច្នៃការរស់នៅនៃពពួកសត្វបំផ្លាញ ការការពារសត្វល្អិតធម្មជាតិ របស់វា និងការប្រើថ្នាំសម្លាប់សត្វល្អិតដោយផ្ទាល់តែម្តង បើសិនជាចាំបាច់។



ការពិនិត្យតាមដាន

ពិនិត្យមើលនិងធ្វើកំណត់សំគាល់ថាតើសត្វល្អិតនោះនៅទីណានិងមានល្បឿនរាលដាលប៉ុណ្ណា អាចជួយដល់បុគ្គលិក IPM សម្រេចនូវការការពារបានល្អ ហើយនឹងអាចជៀសវាងនូវការប្រើប្រាស់ថ្នាំដោយមិនចាំបាច់ទៀតផង។ ឧទាហរណ៍នៃការការពារទាំងនោះមានការប្រើអង្កប់កណ្តុរ និងដាក់ប្រអប់ចាប់កន្ទាតជាដើម។



សត្រូវធម្មជាតិ

សត្រូវធម្មជាតិមានសត្វនិងមេរោគណាដែលស៊ីសត្វល្អិតដែលបំផ្លាញដំណាំទាំងនោះ។ វិធីអនុវត្តន៍ដែលការពារសត្រូវ ធម្មជាតិនឹងត្រូវប្រើប្រាស់។ សត្វដែលស៊ីសត្វល្អិតទាំងនោះមានពពួកសត្វអណ្តើកមាស និងត្រូវលែងនៅក្នុងចំការកញ្ចក់។ មេរោគដែលបំផ្លាញសត្វល្អិតនោះត្រូវលែងទៅលើស្លឹកដំណាំ។ ជៀសវាងការប្រើថ្នាំដោយការពារសត្រូវ ធម្មជាតិឱ្យវានៅក្នុងចំការ។



ការកែច្នៃការរស់នៅ

សត្វល្អិតបំផ្លាញដំណាំទាំងអស់ត្រូវការចំណីអាហារ កន្លែងរស់នៅ និងទឹក។ វិធីទាំងឡាយណាដែលអាចធ្វើឱ្យសត្វចង្រៃនោះជៀសវាងពីសេចក្តីត្រូវការចាំបាច់របស់វានឹងអាចកាត់បន្ថយនូវការខូចបង់ដំណាំ។ កសិជនអាចធ្វើឱ្យដំណាំរបស់ខ្លួនមិនមានការយាតយៃពីសត្វល្អិតចង្រៃទាំងនោះបានដោយយក្រដាស ដាំដំណាំដែលប្រឆាំងនឹងសត្វចង្រៃ និងកុំដាំដំណាំនៅតែកន្លែងដែលរាល់តែឆ្នាំ។ បិទទ្វារ និងជួសជុលបង្អួចសំណាញ់ឱ្យបានហ្មត់ចត់ក៏ដូចជាធ្វើការសំអាតទូទៅកុំឱ្យវាទៅរក ទឹកនិងដំណាំបាននឹងអាចកាត់បន្ថយនូវពពួកសត្វចង្រៃដែលបំផ្លាញដំណាំទាំងនោះ។



ការប្រើថ្នាំសម្រាប់សត្វល្អិត

ជាតិគីមីដែលសម្រាប់សត្វល្អិតនឹងត្រូវគេប្រើប្រាស់នៅពេលត្រូវការចាំបាច់និងនៅពេលដែលវិធីផ្សេងៗទៀតមិនមាន ប្រសិទ្ធភាពតែប៉ុណ្ណោះ។ គួរតែប្រើថ្នាំសម្រាប់សត្វល្អិតដែលមានជាតិពុលតិចបំផុត និងចំនួនតិចតួចបំផុត។ ជាតិគ្រោះ ថ្នាំកំចាត់ពុលអាចកាត់បន្ថយបានទៅតាមកញ្ចប់ និងរូបមន្តរបស់វា។ ឧទាហរណ៍ ថ្នាំសម្រាប់ស្រមោចនិងកន្ទាតត្រូវគេផលិតជាកញ្ចប់ឬប្រអប់របៀបមាននុយដែលអាចកាត់បន្ថយនូវភាពគ្រោះថ្នាក់ដល់កូនក្មេងតូចៗ និងបសុសត្វ។