

Quick Start Setup

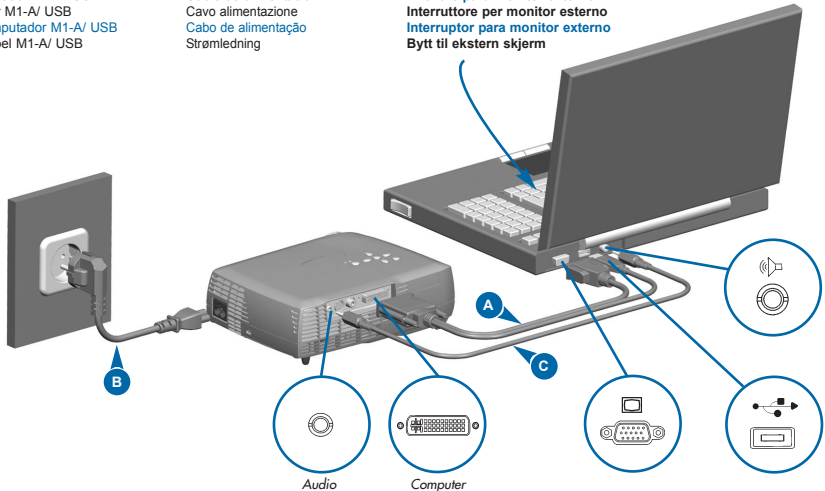
PROJECTING FROM A COMPUTER PROJEKTION VON EINEM COMPUTER PROJECTION À PARTIR D'UN ORDINATEUR PROYECCIÓN DESDE UN ORDENADOR PROIEZIONE DAL COMPUTER A PROJEÇÃO A PARTIR DE UM COMPUTADOR PROJISERE FRA EN DATAMASKIN

- A** M1-A Computer Cable/ USB
M1-A Computerkabel/ USB
Câble d'ordinateur M1-A/ USB
Cable de ordenador M1-A/ USB
Cavo computer M1-A/ USB
Cabo para computador M1-A/ USB
Datamaskinkabel M1-A/ USB

- B** Power cord
Netzkabel
Cordon d'alimentation
Cable de alimentación
Cavo alimentazione
Cabo de alimentação
Strømledning

- ⚠** Switch to external monitor
Schalter für externen Monitor
Commutateur pour écran autonome
Enchufe para monitor externo
Interruttore per monitor esterno
Interrupptor para monitor externo
Bytt til ekstern skjerm

- C** Audio Cable
Audiokabel
Câble audio
Cable de audio
Cavo audio
Cabo de Audio
Audiokabel



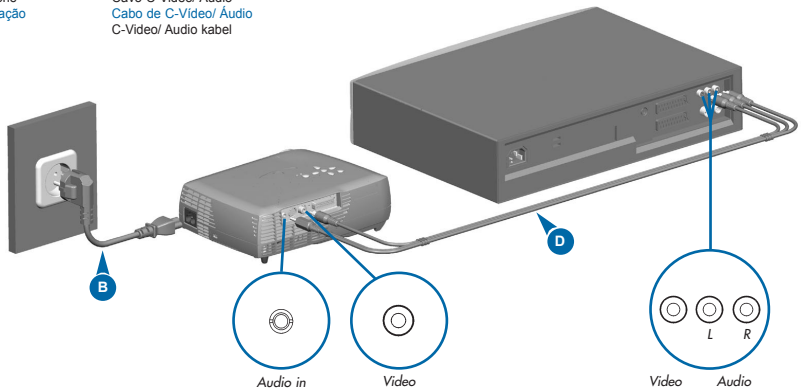
Audio

Computer

PROJECTING FROM A COMPOSITE VIDEO SOURCE PROJEKTION VON EINE BAS-VIDEOQUELLE AUS PROJECTION À PARTIR D'UNE SOURCE VIDÉO COMPOSITE PROYECCIÓN DESDE UNA FUENTE COMPUESTA DE VIDEO PROIEZIONE DA UNA FONTE VIDEO COMPOSTA PROJEÇÃO A PARTIR DE UMA FONTE DE VIDEO COMPOSTO PROJISERE FRA EN COMPOSITE VIDEO-KILDE

- B** Power cord
Netzkabel
Cordon d'alimentation
Cable de alimentación
Cavo alimentazione
Cabo de alimentação
Strømledning

- D** C-Video/Audio Cable
C-Video/ Audio kabel
Câble C-Vidéo/ Audio
Conexión de C-Video/ Audios
Cavo C-Video/ Audio
Cabo de C-Video/ Audio
C-Video/ Audio kabel



Audio in

Video

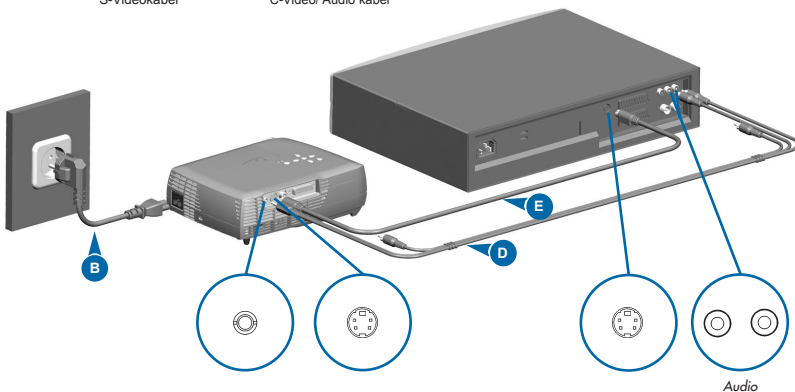
Video Audio



PROJECTING FROM AN S-VIDEO SOURCE PROJEKTION VON EINER S-VIDEO-QUELLE PROJECTION À PARTIR D'UNE SOURCE S.VIDEO
 PROYECCIÓN DESDE UNA FUENTE DE S-VIDEO PROIEZIONE DA UNA FONTE S-VIDEO PROJEÇÃO A PARTIR DE UM A FONTE S-VIDEO
 PROJISERE FRA EN S-VIDEO-KILDE

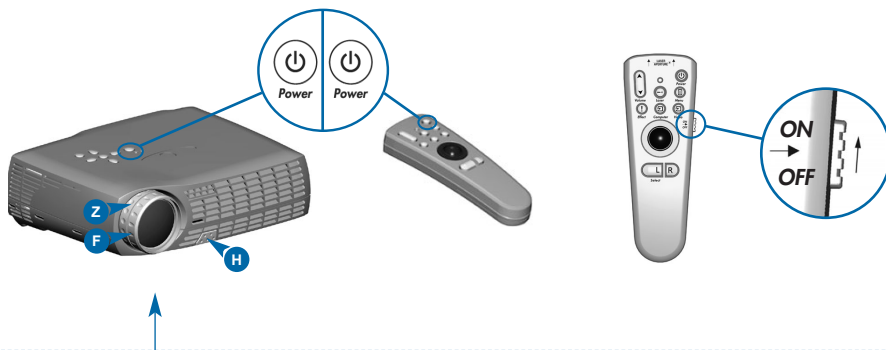
PROJECTING FROM AN S-VIDEO SOURCE

- B** Power cord
 Netzkabel
 Cordon d'alimentation
 Cable de alimentación
 Cavo alimentazione
 Cabo de alimentação
 Strømledning
- E** S-Video Cable
 S-Videokabel
 Câble S-Video
 Cable de Vidéo S
 Cavo S-Video
 Cabo de S-Video
 S-Videokabel
- D** C-Video/ Audio Cable
 C-Video/ Audio kabel
 Câble C-Vidéo/ Audio
 Cable C-Vidéo/ Audio
 Conexión de C-Vidéo/ Audios
 Cavo C-Video/ Audio
 Cabo de C-Vidéo/ Áudio
 C-Video/ Audio kabel



POWER ON / START POWER ON / START POWER ON / ALLUMER POWER ON / INICIO POWER ON / AVVIO POWER ON / LIGAR
 POWER ON / START

FOR ALL CONNECTIONS



ADJUST THE ZOOM (Z), FOCUS (F) AND HEIGHT (H) RÉGLEZ LE ZOOM (Z), LA MISE AU POINT (F) ET LA HAUTEUR (H) ZOOM (Z), BILDSCHÄRFE (F)
 UND HÖHE (H) EINSTELLEN AJUSTE EL ZOOM (Z), EL ENFOQUE (F) Y LA ALTURA (H) AJUSTE O ZOOM (Z), O FOCO (F) E A ALTURA (H)
 REGOLARE L'INGRANDIMENTO (Z) E L'ALTEZZA (H), E METTERE A FUOCO L'IMMAGINE (F) REGULER ZOOM (Z), FOKUS (F) OG HØYDE (H)

*

For further information see the User Guide Für weitere Informationen sehen Sie die Benutzeranleitung Pour de plus amples informations voir le Guide d'Utilisateur Para adicional la información vea la Guía del Utilizador Para adicional la información vedere la Guida dell' Utente Para mais adicional a informação veja a Guia do Usuário Se vår Brukermanual for videre informasjon

